

Rentrée 2026/27



► L'accueil de chacun, la réussite pour tous ◀

COLLÈGE | LYCÉE GÉNÉRAL & TECHNOLOGIQUE | LYCÉE PROFESSIONNEL | SUP'

Hey!

bienvenue au Sacré-Cœur.



Jean-Marie QUINIOU
Chef d'établissement



Erik LAMY
Directeur adjoint

Au Sacré-Cœur, on prend de la hauteur. À chacun son parcours et sa réussite. Dans notre établissement, le projet éducatif transcende le cadre formel de la classe pour s'inviter sur le terrain des compétences informelles, psychosociales. L'élève est au centre, accueilli tel qu'il est, accompagné et aidé à devenir acteur de sa formation, par l'acquisition de repères qui lui permettront de construire son identité, en développant son sens critique, dans le respect de la dignité de chacun.

Le sport, l'ouverture artistique, culturelle et internationale (Erasmus+), les nombreux projets innovants, à l'instar des usages pédagogiques déployés autour de notre nouveau studio de radio/télévision sont autant de preuves de cette dynamique.

Venez nous rencontrer, il vous restera en repartant ce petit truc en plus, un mélange entre l'accueil, l'écoute et la bienveillance, avec le sentiment que chacun ici a du prix aux yeux des autres. Ici, l'altérité prend son sens au quotidien et nous nous élevons, en nous enrichissant au contact et par le partage des différences, avec l'humilité d'appartenir à quelque chose de plus grand et le plaisir de contribuer ensemble à faire vivre le projet.

Bonne lecture, bonne visite.



► LE PROJET ÉDUCATIF LASALLIEN

ARRIVÉE À ST-BRIEUC
EN OCTOBRE 1746 À LA DEMANDE
DE LA MUNICIPALITÉ

Les Frères des écoles chrétiennes s'installent rue Duparc (Maison du Cordon Bleu), puis rue St-Benoit pour y installer la première école ouverte à tous.

Implanté dans le quartier de Cesson depuis 1962, le Sacré-Cœur La Salle poursuit cette oeuvre avec des laïcs engagés au service des jeunes selon les 3 axes du projet éducatif de l'institution :

« AVEC ET POUR LES JEUNES »

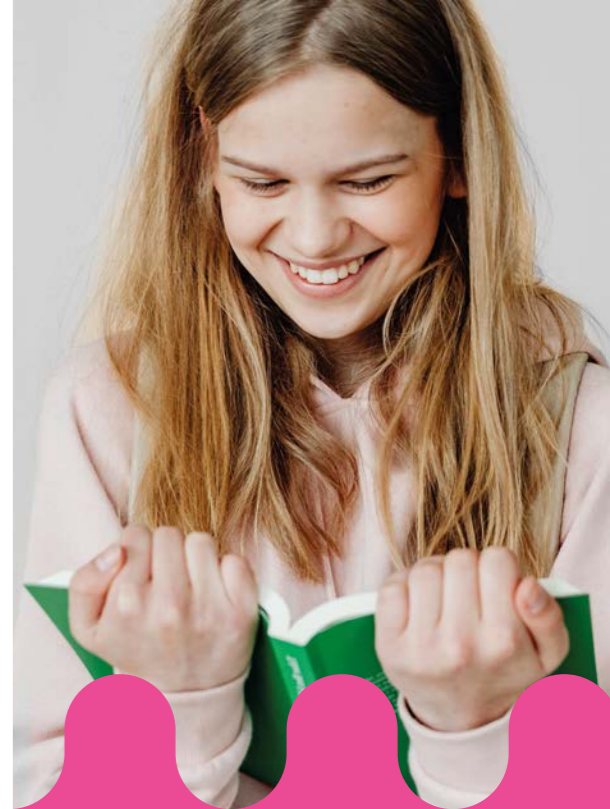
L'école lasallienne est au service des jeunes et prioritairement des pauvres. Elle a le souci d'aider les enfants et les jeunes en difficulté.

« ENSEMBLE ET PAR ASSOCIATION »

L'école lasallienne conçoit l'éducation comme une oeuvre collective, elle développe le travail en équipe, la coopération, elle développe les partenariats.

« CONSTRUIRE L'HOMME ET DIRE DIEU »

L'école lasallienne veut éduquer en enseignant et évangéliser en éduquant, elle s'efforce de donner aux jeunes des repères pour la construction de leur personnalité, elle offre à chacun la possibilité de construire son identité.



EN SAVOIR +

www.lasallefrance.fr

Le réseau La Salle rassemble aujourd'hui en France 138 œuvres d'éducation, implantées dans 119 communes (écoles, collèges, lycées, et lycées professionnels, CFA, enseignement supérieur, centre formation...) et plus de 150 000 jeunes.



L'accueil de chacun, la réussite pour tous

04-05 | La Pastorale / La Vie Scolaire / Culture.

06-07 | International et Sport.

08-09 | Le collège.

10-11 | Lycée général et technologique.

12-13 | Lycée professionnel.

14-15 | Enseignement supérieur.

Un cadre scolaire bienveillant et épanouissant.



► LA VIE SCOLAIRE ENCADRER ET FACILITER LA VIE DES JEUNES



Séverine RAMOND
Responsable Vie scolaire



Roland LE DOLEDEC
Responsable vie scolaire



David VIAL
Responsable des Internats



UN CADRE ET DES LOCAUX AGRÉABLES ET ADAPTÉS pour vous offrir les meilleures conditions d'apprentissage et d'épanouissement possibles.

Nos espaces d'accueil : Cafétéria, Bureau CE, Cour, Espaces de travail et de repos, CLS, Self, Salles d'études, Chambre.



UNE JOURNÉE D'INTÉGRATION pour les nouveaux entrants pour faciliter votre arrivée.



UNE ÉQUIPE COMPÉTENTE ET BIENVEILLANTE à votre écoute.

Une infirmière, des élèves surveillants, des conseillers d'éducation, deux responsables vie scolaire et un responsable des internats.

► LA PASTORALE GRANDIR ET S'ÉLEVER !



Benoît EUDE
Adjoint de pastorale scolaire

ACCUEILLI TEL QU'IL EST, LE JEUNE EST INVITÉ À VIVRE DIFFÉRENTS TEMPS FORTS CONSTRUITS PAR UNE ÉQUIPE D'ADULTES DURANT SON PARCOURS DANS L'ENSEMBLE SCOLAIRE ST-YVES SACRÉ-CŒUR LA SALLE.

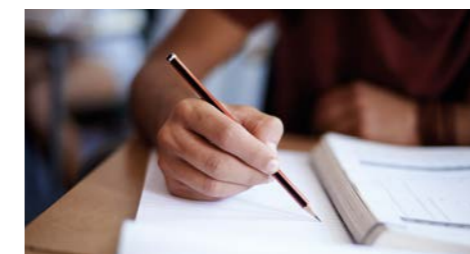
La dimension pastorale permettra au jeune de vivre au quotidien les valeurs de respect, d'entraide, de joie, de confiance, de bienveillance, de justice, d'intériorité, d'engagement, de solidarité...



L'ANIMATION PASTORALE



► UN ENVIRONNEMENT CULTUREL MIEUX DÉCRYPTER LE MONDE



L'ACCOMPAGNEMENT AU TRAVAIL INDIVIDUEL OU COLLECTIF...

- Des séances pédagogiques proposées aux élèves en partenariat avec les professeurs des différentes disciplines ou en accompagnement personnalisé.
- Une initiation et une aide à la recherche documentaire (sur papier et sur le logiciel documentaire).
- Une animation pédagogique ponctuelle.



LA CULTURE ET LA CONNAISSANCE DU MONDE...

- Un espace « lecture » : revues et journaux, magazines, BD, mangas.
- Un lieu d'exposition, d'ouverture sur la culture et les arts.
- Une éducation aux médias, à l'image, à la recherche et au traitement de l'information.

Des dispositifs d'excellence pour réussir !



► INTERNATIONALE

OUVRIR LES HORIZONS, RENFORCER LES COMPÉTENCES LINGUISTIQUES ET CULTURELLES

SECTIONS EUROPÉENNES

Au sein du lycée général, technologique et professionnel, l'ensemble scolaire Sacré-Cœur propose un enseignement renforcé en langue vivante étrangère (Anglais ou Espagnol), associé à une discipline non linguistique (DNL) : Histoire-Géographie, Sciences ou Pratique Professionnelle. Cette approche permet aux élèves de perfectionner leur maîtrise de la langue tout en approfondissant des connaissances scolaires ou professionnelles, grâce à des cours dispensés dans la langue cible.

En classe de Terminale, les élèves peuvent obtenir la **mention européenne au baccalauréat**, un atout reconnu pour les études supérieures et les parcours internationaux.

ÉCHANGES, SÉJOURS LINGUISTIQUES ET VOYAGES SOLIDAIRES

Depuis de nombreuses années, le Sacré-Cœur favorise l'ouverture internationale de ses élèves à travers des échanges linguistiques (Allemagne, Espagne, Italie...), des séjours linguistiques (Irlande, Pays de Galles, Espagne...) ou des voyages solidaires (Bénin, Madagascar, Roumanie...). Ces expériences, encadrées et variées, permettent à nos élèves de développer leur autonomie, leur curiosité et leur sens de l'engagement.

CERTIFICATIONS LINGUISTIQUES

L'établissement accompagne les lycéens volontaires vers des cours d'anglais renforcés, leur offrant la possibilité de passer le **TOEIC**. Cette certification, reconnue internationalement, atteste d'un niveau de compétence linguistique souvent exigé pour certaines poursuites d'études ou carrières.



DISPOSITIFS ERASMUS+

• Enrichir son parcours professionnel à l'étranger

Les élèves en formation professionnelle (CAP, bac pro, BTS) peuvent effectuer un **stage en entreprise à l'étranger**, validant une épreuve de leur diplôme tout en vivant une expérience humaine et professionnelle unique. Ces mobilités, soutenues financièrement par la Commission Européenne (Erasmus+), permettent aux jeunes de développer leurs compétences linguistiques et interculturelles tout en renforçant leur employabilité.

• Partenariats européens : coopérer, innover, se former

Grâce à des partenariats solides et durables, le Sacré-Cœur participe à de nombreux **projets de coopération** en distanciel et en mobilité. La plateforme européenne **eTwinning** favorise les projets collaboratifs virtuels, parfois suivis de mobilités Erasmus+. Ces initiatives, menées en partenariat avec des établissements, institutions, entreprises et associations, encouragent une **pédagogie de projet transdisciplinaire et multilingue**, au service de l'ouverture et de l'innovation éducative.

Erasmus+

Enrichit les vies, ouvre les esprits.

NOUVEAUTÉ RENTRÉE 2026 : LE DUAL DIPLOMA

Le programme **Academica Dual Diploma™** permet à votre enfant d'obtenir simultanément :

1. **Le baccalauréat français** (en présentiel, dans son établissement)
2. **Le US High School Diploma** (diplôme américain, obtenu en ligne)

Ce parcours innovant allie l'excellence du système éducatif français à la flexibilité et à l'ouverture du système américain. Les deux diplômes, délivrés par leurs instances respectives (Ministère de l'Éducation nationale et Département de l'Éducation des États-Unis), garantissent une reconnaissance maximale, en France comme à l'international.



ACADEMICA
DUAL DIPLOMA™

► SPORT

PROGRESSER GRÂCE À DES FORMATIONS ET DES ÉQUIPEMENTS DE QUALITÉ



Franck LOAS
Coordinateur Etudes et Sport



Benjamin BOURSERIE
Coordinateur EPS

ANCRÉ DANS LA TRADITION DU SACRÉ-CŒUR LA SALLE, LE SPORT S'APPUIE SUR LES COMPÉTENCES DES ENCADRANTS (PROFS D'EPS OU INTERVENANTS EXTÉRIEURS), LE DÉVELOPPEMENT DE NOMBREUX PARTENARIATS (CLUBS, COMITÉS DÉPARTEMENTAUX OU LIGUE) ET LES INSTALLATIONS COMPLÈTES POUR INSCRIRE LA PRATIQUE AU QUOTIDIEN ET PERMETTRE L'ÉPANOUISSEMENT DES JEUNES...



ÉTUDES ET SPORTS (E&S)

Attention prioritaire donnée aux études et à la formation suivie par chaque jeune qui construit d'abord son avenir grâce à sa scolarité et trouve un équilibre de vie dans la pratique du sport choisi.

Les emplois du temps sont alors aménagés pour permettre aux élèves de suivre les entraînements 2 voire 3 fois par semaine. Cette appellation couvre les dispositifs des sections sportives pour les disciplines de l'établissement.



STRUCTURES D'ENTRAÎNEMENT

Un éducateur les accompagne afin de gérer avec eux l'ordinaire et l'équilibre entre cours, sport, récupération, travail personnel et repos, voire une attention médicale ou de nutrition... Ces structures assurent un encadrement particulier pour le football masculin (club du Stade Briochin), le football féminin (section féminine du club d'En Avant Guingamp), le roller (Pôle Espoir Bretagne), le cyclisme (CLE), le BMX, l'Équitation - New (centre équestre de St-Brieuc), la natation synchronisée (CAF), le Basket (club de l'Elan St-Brieuc) et la gymnastique - New (club la Bretonne de St-Brieuc), le rugby et la gymnastique.

ÉQUIPEMENTS ET INSTALLATIONS

2 gymnases, salle de musculation, salle de tennis de table, dojo, plateau sportif extérieur, stade de l'Europe, piscine Aquaval...

ASSOCIATION SPORTIVE (AS)

Activités en dehors des cours : badminton, volley-ball, basket-ball, musculation, self défense... chacun peut s'y retrouver, individuellement ou en groupe. Certaines équipes ainsi constituées peuvent participer aux compétitions de sports scolaires (UGSEL ou UNSS).





Le collège

Prendre son envol.



Benoît COUPECHOUX
Directeur du collège

► GRANDIR ...

... GRÂCE À DES RELATIONS BIENVEILLANTES ENTRE ÉLÈVES, FAMILLES ET ÉQUIPE ÉDUCATIVE

- Un foyer géré en autonomie par les élèves
- Une équipe en lien avec les enseignants de CM2
- Une intégration en douceur pour les 6^e
- Des devoirs faits encadrés par des professeurs (lundi, mardi, jeudi)
- Des journées d'intégration par niveau
- Des moments privilégiés avec le professeur principal
- Une écoute attentive et constructive
- Des parents impliqués (APE)
- Une infirmière scolaire présente
- Un suivi efficace des élèves à besoins éducatifs particuliers
- Un accompagnement progressif vers la suite des études
- Des moments de partage (Noël, Pâques, etc...)
- Un adjoint en pastorale pour accompagner les projets



► ÉVEILLER ...

... À LA CURIOSITÉ ET SUSCITER L'ENVIE D'APPRENDRE

- Un séjour chaque année
- Une pédagogie par projet (éco-délégué, mini-entreprise...)
- Des journées à thème
- Des rencontres sportives, culturelles...
- Des ateliers les lundis après-midis (théâtre, radio, ateliers manuels, chorale)
- Une chorale
- Une troupe de théâtre
- Une webradio, qui permet de développer des compétences orales et écrites
- Des séjours pédagogiques à l'étranger
- Une classe de neige
- Une mini-entreprise
- Projets avec des associations locales (Spa - St-Vincent-de-Paul)

“ C'EST FACILE DE S'INTÉGRER DANS UN COLLÈGE À TAILLE HUMAINE. ”



► SE DÉCOUVRIR ...

... ET S'ÉPANOUIR EN DÉVELOPPANT LE SAVOIR-ÊTRE

- Parcours de sensibilisation
- Un accompagnement personnalisé en groupes d'effectifs réduits
- Une éducation à la citoyenneté
- Des sections études et sport
- Des moments de réflexion, d'intériorité, de prière suivant la sensibilité de chacun pour les élèves volontaires (pastorale)
- Une sensibilisation à la gestion des émotions
- Un assistant à la réussite scolaire : notre chien RON
- Des ateliers débats
- Des pédagogies actives
- Des classes flexibles
- Initiation à la médiation en 6^e
- Découvertes du lycée général et professionnel lors d'ateliers
- Découvertes de pratiques sportives avec l'AS
- Des liens étroits avec nos clubs partenaires
- Un parcours Evars construit pour les élèves
- Des temps dédiés à l'orientation



► FAVORISER ...

... LA CONSTRUCTION D'UN ADULTE EN DEVENIR PAR UN CADRE ADAPTÉ





Lycée général et technologique

Engager son avenir et réussir.



“ UN LYCÉE
PLEIN DE
POSSIBILITÉS
DE PARCOURS ! ”



Carole BLIVET
Directrice du Lycée Général et Technologique,
et du Supérieur

▶ **ENTRER ...**

... DANS LES CONCEPTS AU LYCÉE GÉNÉRAL

- A travers nos spécialités, le Bac général s'adresse aux élèves se destinant plutôt aux études longues.
- Au Sacré-Cœur, cette filière concerne des élèves intéressés par les sciences fondamentales (maths, physique, SVT) ou/et les Enseignements des Pratiques Physiques et Sportives (EPPCS), et les arts.



▶ **APPROCHER ...**

... LES RÉALITÉS AU LYCÉE TECHNOLOGIQUE

- La filière **STMG** au travers de nos 4 spécialités, s'adresse aux élèves intéressés par la réalité du fonctionnement des organisations, les relations au travail, les nouveaux usages du numérique, le marketing, la recherche et la mesure de la performance, l'analyse des décisions et l'impact des stratégies d'entreprise sans oublier les moyens d'y parvenir par la gestion des ressources humaines ou les finances.

- La filière **STI2D** au travers de nos 3 spécialités, s'adresse aux élèves qui s'intéressent à l'industrie, à l'innovation technologique et à la transition énergétique, et qui souhaitent suivre une formation technologique polyvalente.



LA FILIÈRE BTMM UNE APPROCHE ARTISTIQUE EN BT MÉTIERS DE LA MUSIQUE

• Ce brevet de technicien propose sur 3 années une formation sur et autour de la musique pour les élèves souhaitant s'orienter dans les secteurs professionnels des arts et de la musique.

• **Pour tous... une approche transversale**
Un enseignement musical et artistique dédiés à la formation complété par des matières générales et commerciales. Plusieurs semaines d'immersion en milieu professionnel sont programmées sur les 3 années de formation.



Lycée professionnel

Préparer un métier : une autre voie de la réussite.

“ APPRENDRE
DANS DES
CONDITIONS
IDÉALES.”



Anna PERRON
Directrice du Lycée Professionnel
et de la filière Musique



Margot PELLAN
Responsable des 3^e PM et des CAP



Stéphanie KITCHEKEREKIAN
Responsable de l'apprentissage

► ACQUÉRIR...

... UNE RÉELLE EXPÉRIENCE DU TERRAIN

- Ainsi, vous serez mis en situation "réelle" de professionnel que ce soit lors de cours, comme les ateliers, de stages en entreprise, ou d'actions sur le terrain prévus dans le cursus. *"Les stages m'ont apporté une connaissance du monde du travail et de la réalité professionnelle"* nous confie Kevin, ancien élève de bac professionnel.

► GAGNER...

... EN MATURITÉ PROFESSIONNELLE

- Au-delà de la connaissance de votre futur métier, le bac professionnel va vous permettre de mieux connaître "de l'intérieur" les exigences de la vie en entreprise. À travers vos périodes de formation en entreprise, vous allez vous confronter à des objectifs professionnels, aux attentes d'un supérieur hiérarchique, mais aussi aux relations avec des collègues.

► POUVOIR...

... ENTRER RAPIDEMENT DANS LA VIE ACTIVE OU VERS UNE POURSUITE D'ÉTUDE

- Choisir la voie professionnelle, c'est choisir de se former à un métier. Les poursuites d'études sont bien entendu possibles, notamment en BTS.



► ADAPTER...

... SON PARCOURS

- Dans la filière professionnelle, l'élève construit son parcours avec des propositions adaptées à son profil : CAP 2 ans, Bac Pro en 3 ans sous statut scolaire.
- Certaines de ces formations peuvent être envisagées sous statut d'apprentis.

... APPRENTISSAGE

- CAP 2 EPC (Equipier Polyvalent du Commerce)
- Bac Pro Commerce
- Bac Pro MELEC (Métiers de l'Électricité et de ses Environnements Connectés)



Enseignement supérieur

Parfaire ses compétences.



“ EN SCOLAIRE OU EN ALTERNANCE, C’EST POSSIBLE. ”



Carole BLIVET
Directrice de l'enseignement supérieur



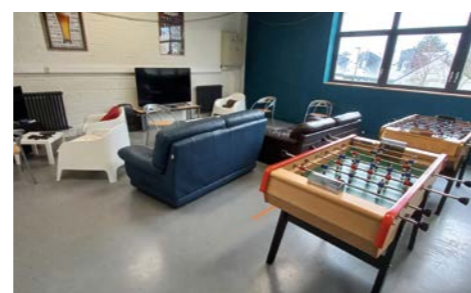
Stéphanie KITCHEKEREKIAN
Responsable de l'apprentissage

BTS FED

FLUIDES ENERGIE DOMOTIQUE

EN SCOLAIRE OU EN APPRENTISSAGE

- Former des professionnels capables de répondre à des problématiques en domotique et bâtiments communicants dans les domaines suivants : gestion des énergies - sécurité - confort.



BTS DRB

CONCEPTION ET RÉALISATION DES SYSTÈMES AUTOMATIQUES

EN APPRENTISSAGE

- Le titulaire de ce diplôme exerce son métier au sein des unités de production des entreprises de l'ameublement, de la menuiserie intérieure et extérieure, de menuiserie d'agencement.

BTS FCIL

SON ET ÉCLAIRAGE EN SPECTACLE VIVANT

EN APPRENTISSAGE

- Une formation en 1 an, encadré par des enseignants spécialisés, en contact et reconnu par les professionnels de la musique et de l'éclairage.

BACHELOR TSMA

TECHNICIEN SPÉCIALISÉ EN MAINTENANCE AVANCÉE

EN APPRENTISSAGE

- Le titulaire du Bachelor Technicien Spécialisé en Maintenance Avancée est un.e technicien.ne supérieur dont le domaine d'expertise est la maintenance industrielle en adéquation avec les évolutions de l'usine du futur et des technologies émergentes.

BTS CIEL

CYBERSÉCURITÉ, INFORMATIQUE ET RÉSEAUX ÉLECTRONIQUES

EN APPRENTISSAGE

- Le BTS CIEL (remplace le BTS Systèmes Numériques) a pour objectif de former des techniciens qui contribueront à la conception, l'exploitation et la maintenance de réseaux informatiques ainsi que la valorisation de la donnée et de la cybersécurité.

SE FORMER ...

BTS CRSA

CONCEPTION ET RÉALISATION DES SYSTÈMES AUTOMATIQUES

EN SCOLAIRE

- Former des professionnels pour répondre à des problématiques de productions industrielles en concevant des machines et des systèmes automatiques.



FORMATIONS

INTÉGRÉES AU CAMPUS LA SALLE

www.campus.lasallefrance.fr

DANS UN CADRE SYMPATHIQUE,
UNE VILLE DYNAMIQUE,
DE BONNES CONDITIONS D'ÉTUDES,
UNE ASSOCIATION ETUDIANTE....

Organisations de moments festifs et sportifs, sorties pédagogiques, cafétéria.

campus
La Salle®

