



ROLLER

ENTRAÎNEMENT 12 à 16h / semaine en fonction de l'âge
 Structure Pôle Espoir Bretagne
 Détections sur dossier
 Responsable V. MORVAN

NATATION SYNCHRONISÉE

ENTRAÎNEMENT 12 à 15h / semaine
 Structure CAF (Centre d'accèsion et de formation)
 Club partenaire Club des nageurs
 Détections sur dossier
 Responsable S. VIGNETTE
 Entraîneur M. ADAM

Les conditions d'admission

- ✓ Avoir un avis favorable pour l'admission dans la classe demandée.
- ✓ Avoir un avis favorable de l'encadrement sportif après d'éventuelles détections.

LE LYCÉE

L'ACCUEIL DE CHACUN,
LA RÉUSSITE POUR TOUS !

Labélisé SHN, le lycée Sacré-Cœur est un établissement d'accueil de sport de haut niveau avec sept sections déjà en place. Sa forte vocation sportive inscrit ces sections au cœur de son projet d'établissement qui permet aux élèves de mener de front des études sérieuses et un entraînement sportif important. La réussite n'est pas que scolaire, l'élève doit valoriser toutes ses aptitudes et s'accomplir personnellement. Les élèves inscrits en section sportive bénéficient d'horaires aménagés leur permettant de suivre au moins 2 entraînements encadrés par des adultes diplômés. Ils peuvent participer aux compétitions scolaires UGSEL et UNSS.



2, bd Saint Jean-Baptiste de La Salle
BP 305 - 22003 Saint-Brieuc Cedex 01

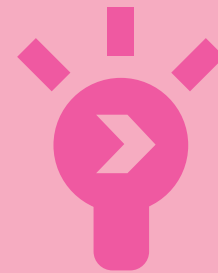
02 96 68 39 39
accueil@sacrecoeur22.com



COLLÈGE | LYCÉE GÉNÉRAL & TECHNOLOGIQUE | LYCÉE PROFESSIONNEL | SUP'

Sections sportives
Scolaires

Dispositifs Sport-Etudes



Conjuguez vos études et votre passion sportive

BASKET
BMX CYCLISME
EQUITATION
FOOTBALL
GYMNASTIQUE
NATATION SYNCHRONISÉE
ROLLER RUGBY



COLLÈGE | LYCÉE GÉNÉRAL & TECHNOLOGIQUE | LYCÉE PROFESSIONNEL | SUP'



BASKET

Féminin

ENTRAÎNEMENT 5h30 / semaine
 Détections 11 mars & 8 avril 2026
 Responsable B. BOURSERIE

BMX

ENTRAÎNEMENT 10h / semaine section sportive scolaire
 14h / semaine Pôle Espoir Bretagne
 Dispositifs Section sportive scolaire/ Sport-études
 Détections sur dossier
 Responsable E. LE CORGUILLÉ

CYCLISME

ENTRAÎNEMENT entre 6 et 10h / semaine
 Dispositifs SEF (Structure d'entraînement et de formation) - Pôle Espoir Bretagne
 Détections sur dossier
 Responsables R. LE DOLEDEC et D. LE LAY

ÉQUITATION

ENTRAÎNEMENT 4 entraînements / semaine
 Dispositif Sport-études
 Club partenaire Centre équestre de Saint-Brieuc
 Détections sur dossier
 Responsable S. BOREL

RUGBY

Féminin Masculin

ENTRAÎNEMENT 6h / semaine
 Structure Section Sportive Scolaire
 Club partenaire Rugby Club de Saint-Brieuc
 Détections sur dossier
 Responsables E. PRÉVOTEAU et S. RAMOND



FOOTBALL

✓ Féminin

ENTRAÎNEMENT 6h / sem.
 Dispositif Section sportive scolaire
 Club partenaire En Avant Guingamp
 Détections sur dossier
 Responsable M. HÉBERT

✓ Masculin

ENTRAÎNEMENT 5h30 / sem.
 Dispositif Section sportive scolaire Sport-études
 Club partenaire Stade Briochin
 Responsable F. LOAS
Pas d'étections cette année



GYMNASTIQUE ARTISTIQUE

✓ Féminine

✓ Masculine

ENTRAÎNEMENT de 5 à 7h / semaine
 Structure Section Sportive Scolaire
 Club partenaire La Bretonne Gymnic Club
 Détections À définir
 Responsable G. FAUBEL